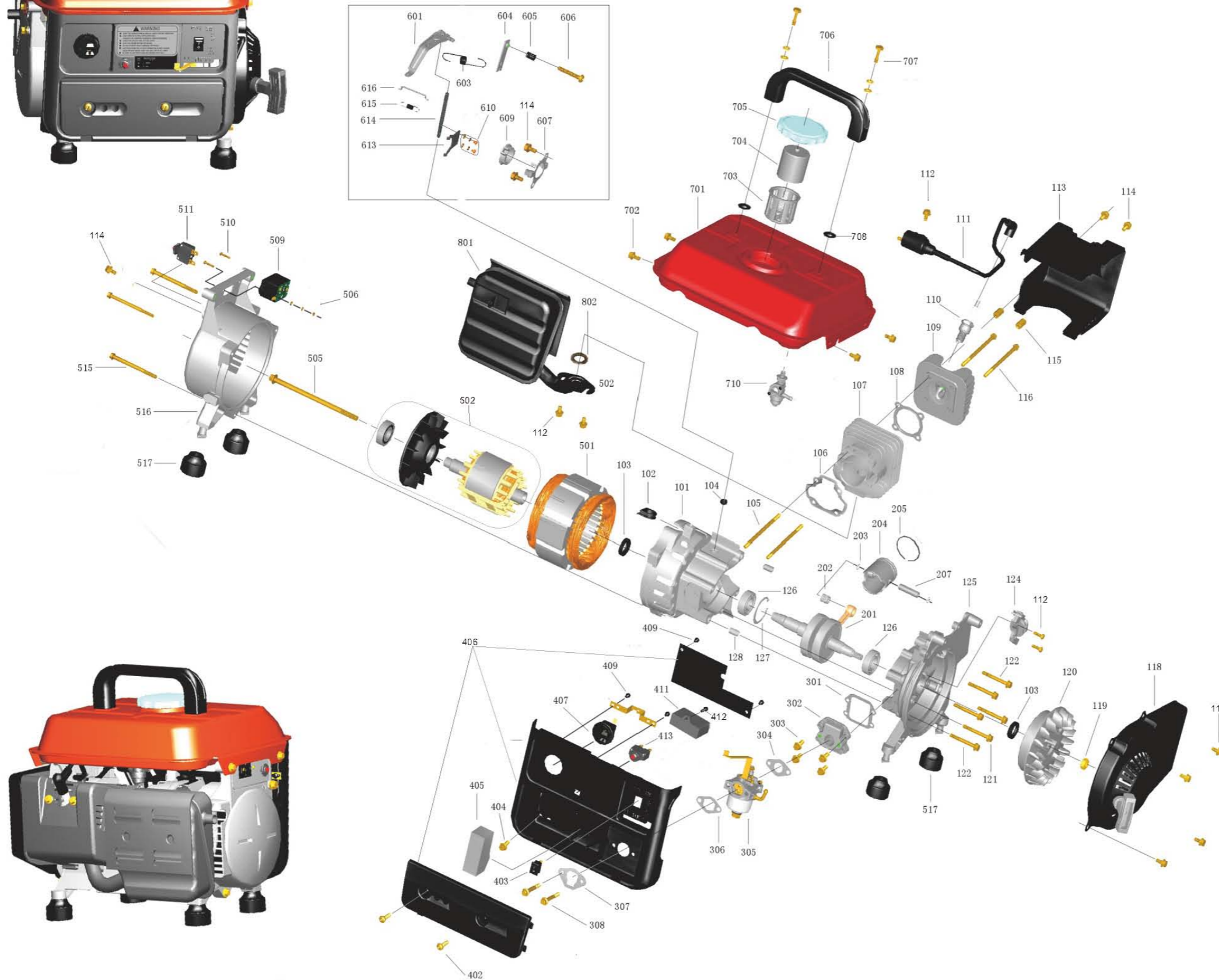


PORTABLE, 2-STROKE GASOLINE GENERATOR ASSEMBLY



序号	名称	规格	数量
101	950曲轴后箱体		1
102	950绝缘橡胶		1
103	油封	FB20*30*7	2
104	油封	WD6*12*4	1
105	双头螺柱	AM6*100	2
106	950气缸垫片		1
107	950气缸		1
108	950气缸盖垫片		1
109	950气缸盖		1
110	火花塞	F6TC	1
111	950点火线圈组件		1
112	法兰面螺栓	M6*16	5
113	LT1100气缸盖罩		1
114	法兰面螺栓	M6*12	9
115	950缸头螺母	M6*18	2
116	法兰面螺栓	M6*100	2
118	950手拉盘		1
119	950飞轮螺母	M10*1.25	1
120	950飞轮		1
121	法兰面螺栓	M6*50	4
122	法兰面螺栓	M6*55	2
124	950磁发电机. 高压包组合		1
125	950曲轴前箱体		1
126	深沟球轴承	6004	2
127	孔用弹性挡圈	45	1
128	定位销	10*16	2
201	950曲轴连杆总成		1
202	950连杆小头端轴承		1
203	950活塞销挡圈		2
204	950活塞销		1
205	950活塞环组件		1
207	950活塞销		1
301	950簧门垫片		1
302	950进气簧门		1
303	法兰面螺栓	M6*18	4
304	950化油器垫片		1
305	950化油器		1
306	950空滤垫片		1
307	950面板垫片		1
308	法兰面螺栓	M6*61	2
402	十字槽扁头螺钉	M6*16	2
403	船形开关	950	1
404	法兰面螺栓	M6*20	1
405	950空滤滤芯		1
406	950面板组件	塑料件	1
407	AC插座		1
409	十字槽扁圆头自攻螺钉	ST4. 2*10	4
411	电容器		1
412	十字槽扁圆头自攻螺钉	ST4. 2*16	1
413	AC过流开关		1
501	电机定子总成		1
502	电机转子总成		1
505	电机穿心螺栓	M8*160	1
506	1型六角螺母	M4	1
509	DC直流T形插座		1
510	十字槽盘头螺钉	M4*16	2
511	DC过流开关		1
515	六角法兰面螺栓	M6*80	3
516	950电机后端盖		1
517	950减震垫		1
601	950调速臂		1
603	950调速弹簧		1
604	950调速板		1

NO.	Description	Specifications	Quantity
101	950 Rear Crankcase		1
102	950 Insulative Rubber		1
103	Oil Seal	FB20*30*7	2
104	Oil Seal	WD6*12*4	1
105	Stud	AM6*100	2
106	950 Cylinder Gasket		1
107	950 Cylinder		1
108	950 Cylinder Head Gasket		1
109	950 Cylinder Head		1
110	Spark Plug	F6TC	1
111	950 Ignition Coil Assy.		1
112	Flange Screw	M6*16	5
113	LT1100 Cylinder Mantle		1
114	Flange Screw	M6*12	9
115	950 Clinder Head Nut	M6*18	2
116	Flange Screw	M6*100	2
118	950 recoil starter assy		1
119	950 Flywheel Nut	M10*1.25	1
120	950 Flywheel		1
121	Flange Screw	M6*50	4
122	Flange Screw	M6*55	2
124	950 Magneto. CDI Unit Assy.		1
125	950 Front Crankcase		1
126	Bearing	6004	2
127	Retaining Ring	45	1
128	Oriented Pin	10*16	2
201	950 Crank&Rod Assy.		1
202	950 bearing		1
203	950 Retaining Ring		2
204	950 Piston Pin		1
205	950 Piston Ring		1
207	950 Piston Pin		1
301	950 Reed Valve Gasket		1
302	950 Reed Valve		1
303	Flange Screw	M6*18	4
304	950 Carburetor Gasket(out)		1
305	Carburetor		1
306	950 air filter gasket		1
307	950 Gasket		1
308	Flange Screw	M6*61	2
402	Crosshead Screw	M6*16	2
403	Engine Switch	950	1
404	Flange Screw	M6*20	1
405	950 Air Cleaner Element		1
406	950 Panel	Plastic parts	1
407	AC socket		1
409	Tap Screw	ST4. 2*10	4
411	Capacitor		1
412	Tap Screw	ST4. 2*16	1
413	AC Protector		1
501	stator		1
502	rotor		1
505	Bolt	M8*160	1
506	Nut	M4	1
509	DC Receptacle		1
510	Crosshead Screw	M4*16	2
511	DC Protector		1
515	Flange Screw	M6*80	3
516	950 Generator Rear Cover		1
517	950 Damping Cushion		1
601	950 Governor Arm Assy.		1
603	950 Governor Spring		1
604	950 Speed Control Plate		1

605	950压缩弹簧		1
606	十字槽盘头螺钉	M6*40	1
607	950飞锤组件		1
609	950滑块		1
610	十字槽盘头螺钉组合件	M3*8	2
613	950调速拨叉		1
614	950调速轴		1
615	950复位弹簧		1
616	950拉杆		1
701	950油箱		1
702	法兰面螺栓 GB/T5789	M6*12	4
703	950油滤网		1
704	950油杯		1
705	950油箱盖		1
706	950手柄		1
707	十字槽盘头螺钉组合件	M6*30	2
708	O形圈	6.2*1.9	2
710	950油开关组件		1
801	950消声器		1
802	950排气管垫片		1

605	950 Compression Spring		1
606	Crosshead Screw	M6*40	1
607	950 Governor Weight Assy.		1
609	950 Collar Bush		1
610	Crosshead Screw	M3*8	2
613	950 Governor Fork		1
614	950 Governor Shaft		1
615	950 Tension Spring		1
616	950 Link Rod		1
701	950 Fuel Tank		1
702	Flange Screw	M6*12	4
703	950 Strainer		1
704	950 Fuel Cup		1
705	950 Fuel Tank Cap Assy.		1
706	950 Handle		1
707	Crosshead Screw	M6*30	2
708	O ring	6.2*1.9	2
710	950 Fuel Cock Assy.		1
801	950 Muffler Assy.		1
802	950 Exhaust Gasket		1